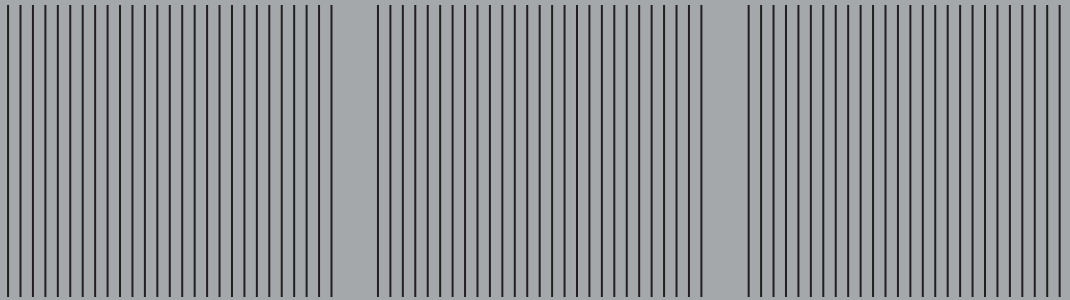
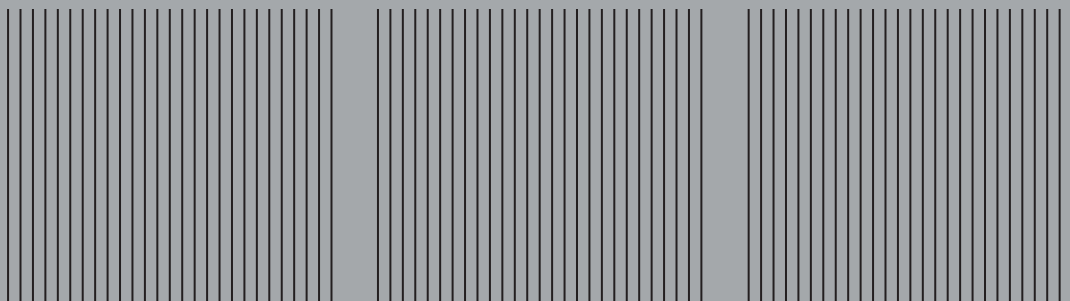
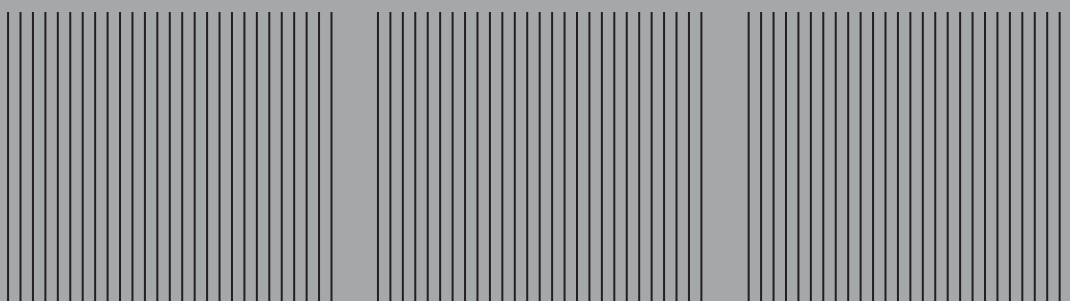


ATLANTE
MODULAR BOOKCASES



TOMASELLA

ATLANTE

MODULAR BOOKCASES

ZEN INSPIRATION	PAG. 2
GLAM LOOK	PAG. 24
MODERN MOOD	PAG. 56
LIGHT SOUL	PAG. 72
NATURAL LIFESTYLE	PAG. 92

FINITURE E COLORI	PAG. 102
FINISHES AND COLOURS	

PAGINE SINTESI	PAG. 115
SUMMARY	

ZEN INSPIRATION

ROVERE CARBONE

Il fascino orientale di Atlante è un perfetto equilibrio di materiali, colori e forme. I toni scuri invitano alla riflessione, le diverse matericità richiamano il contatto diretto con la natura e le lavorazioni speciali delle superfici esprimono il valore dell'artigianalità.

COAL OAK

Atlanta's eastern charm derives from a perfect balance of materials, colours and forms. The dark tones are an invitation to introspection, the different textures are reminiscent of a direct contact with nature and the special surface finishes express the value of craftsmanship.







La boiserie Teatro è un prezioso gioco grafico tra materico rovere carbone e legno rovere carbone canettè. L'illuminazione integrata a Led sulla schiena crea un gradevole effetto soffuso per guardare la TV.

The Teatro wall panelling is a precious graphic interplay of textured coal oak and reeded coal oak wood. The integrated Led lighting on the back panel creates a pleasant diffused effect which is just perfect for watching TV.



ATLANTE UNIT _ AT202
L/W 471 P/D 40 H 183,5 CM

+PROJECT PLUS
BARRA PONTE - bridging bar
BOISERIE CANETTÈ - reeded wall panelling

Materico paglia grigio, materico
rovere carbone e rovere carbone
canettè.

Textured grey straw, textured coal oak
and reeded coal oak.





La nicchia è impreziosita dalla schiena in legno rovere carbone canettè e illuminata dall'alto da una luce a led. Le ante in materico paglia grigio esaltano ulteriormente l'effetto tattile della libreria, che diventa un arredo bello da vedere e da toccare.

The recess is embellished by a back panel in reeded coal oak wood and is lit from the top by a led light. The doors in textured grey straw further enhance the textural effect of the wall arrangement, turning it into of furniture that is both beautiful to look at and to touch.







ATLANTE UNIT _ AT205
L/W 450 P/D 30/45/51 H 183,5 CM

+PROJECT PLUS
ANTA TELAIO VETRO CANETTÈ
framed reeded glass door
ELLE mensola - shelf
VINCI anta - door

Materico rovere carbone e rovere
carbone canettè, materico graniglia,
metallo antracite 160 e vetro canettè.

Coal oak textured and reeded
coal oak, textured gravel grey,
anthracite 160 metal and reeded glass.





L'essenza del legno rovere carbone canettè da un motivo a righe verticale in rilievo: la finitura decora i frontali con un gusto ricercato e di tendenza.

With its raised, vertical lines, reeded coal oak wood creates a pattern that decorates the fronts with its refined, trendy style.







ATLANTE UNIT _ AT207
L/W 147 P/D 41 H 147,5 CM

+PROJECT PLUS
VINCI anta canettè - reeded door

Materico opaco antracite
e laccato opaco canettè
antracite 160.

Textured matt anthracite and
matt reeded anthracite 160
lacquer.

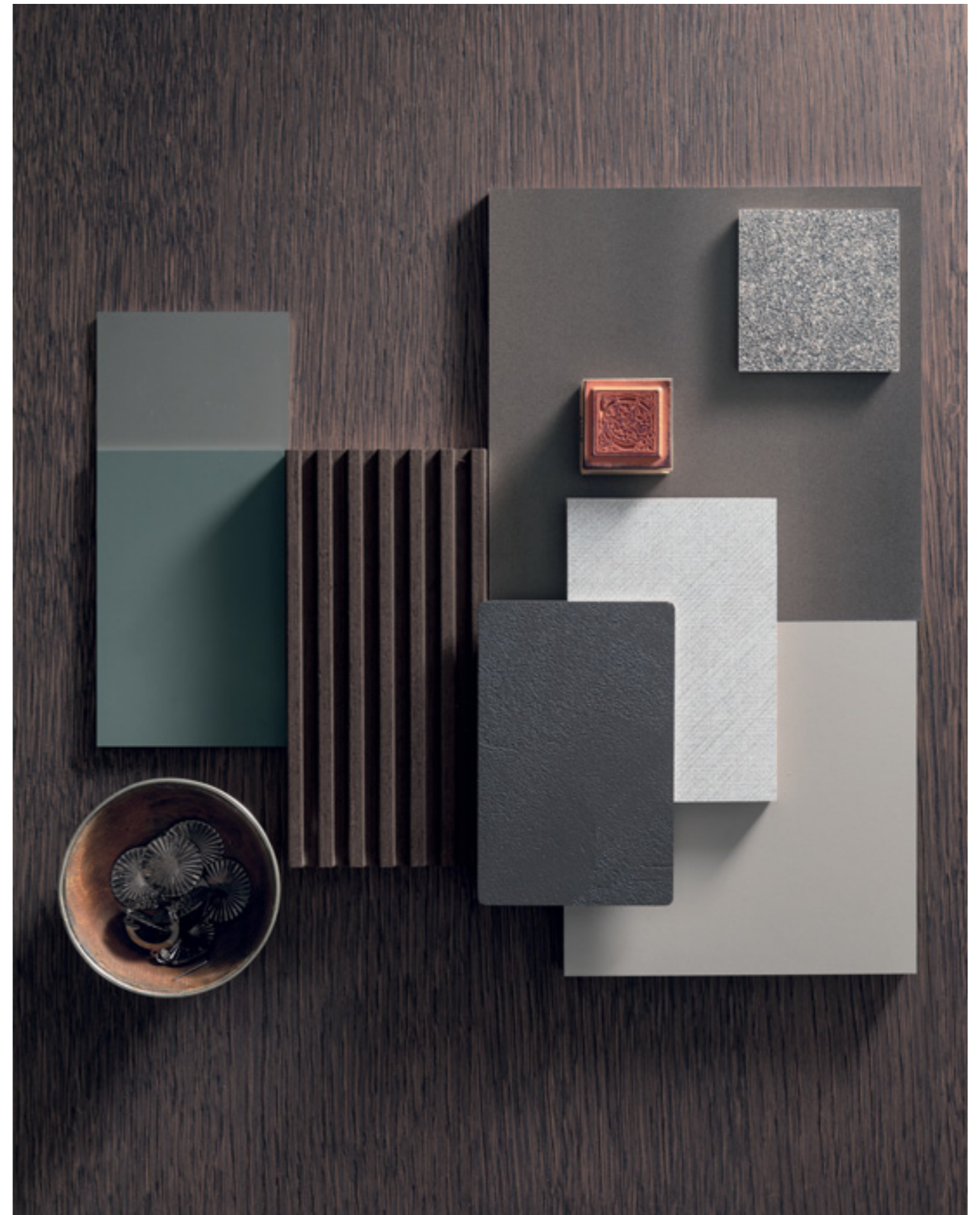
GLAM LOOK

ROVERE MOKA

Lo stile elegante di Atlante conquista e affascina a prima vista. L'eleganza si esprime attraverso finiture ricercate, come venature ed effetti materici dalle tonalità intense, chiare o scure, che scaldano l'ambiente abbinato a lavorazioni canettè che danno profondità.

MOCHA OAK

Atlante's elegant style wins you over and fascinates you at first sight. Elegance is expressed through refined finishes such as veins and textural effects with deep, dark or light shades that add warmth to the room, while reeded surfaces add depth.



+PROJECT PLUS
METROPOLIS anta - door
MENSOLA SPESSORE 6 CM
shelf thick 6 cm

Materico rovere moka
e laccato metallizzato
ghisa 091.

Mocha oak textured,
metallic cast iron 091.



Atlante

Colori, finiture e forme in perfetta sintonia. Diversi modi di interpretare la zona giorno abbinando superfici materiche ai nuovi laccati metallizzati disponibili nelle finiture Ghisa, bronzo e Ottone, infiniti giochi di luce e sfumature per conferire un look distintivo e unico.

Colours, finishes and shapes coexist in perfect harmony. Various ways of interpreting the living room area are the result of combining textured surfaces with new metallic lacquers available in the cast iron, bronze and brass finishes. Endless light and shadow effects and tonal shades create a distinctive, unique look.







Una proposta compositiva che affascina per il calore del legno e la leggerezza del vetro e la brillantezza del laccato metallizzato ghisa. I fianchi della libreria e la madia sono impreziositi dal sistema di illuminazione a Led.

An enticing arrangement thanks to the warmth of wood, the visual lightness of glass and the brilliance of metallic cast iron lacquer. The side panels of the wall arrangement and of the sideboard are embellished by the led lighting system.







La nicchia porta tv racchiude la boiserie Teatro nell'elegante versione legno rovere moka canettè e materico piasentina scuro con illuminazione a Led integrata. Tutto in perfetto equilibrio cromatico con le grandi ante laccato lucido salina.

The TV recess contains Teatro wall panelling in the elegant reeded mocha oak version, paired with textured dark piasentina and integrated Led lighting, a colour scheme that is in perfect balance with the large gloss salt grey lacquered doors.

ATLANTE UNIT _ AT209
L/W 345 P/D 38/54 H 255,5 CM

+PROJECT PLUS
BAR pensile - wall unit
MENSOLA SPESSORE 6 CM
shelf thickness 6 cm

Materico rovere moka, materico
piasentina scuro.

Textured mocha oak, textured
dark piasentina.





L'anta quadrata in materico piacentina scuro apre una nuova forma di contenimento: il mobile bar con schiena a specchio, dove bicchieri e liquori trovano uno spazio dedicato.



The textured dark piacentina finish square doors opens up to reveal a new storage unit: a bar section with a mirrored back panel in which glasses and spirits have a place all to themselves.

ATLANTE UNIT _ AT210
L/W 525 P/D 38/40/54 H 255.5 CM

+PROJECT PLUS
BAR pensile - wall unit
BARRA PONTE
bridging bar
METROPOLIS anta - door

Materico rovere moka, laccato
metallizzato bronzo 090
e materico opaco arena.

Textured mocha oak, metallic
bronze 090 lacquer and
textured matt arena.





L'anta tonda ha una nuova finitura in laccato metallizzato bronzo, come la base sospesa porta tv, che crea particolari sfumature sulla superficie. Il mobile bar è nascosto dietro l'anta ma, all'occorrenza, si svela in tutto il suo stile e la sua funzionalità.

The round door features a new finish in metallic bronze lacquer matching the wall-hung TV cabinet - that creates interesting colour variations on the surface. The bar compartment is concealed behind the door, ready to reveal all its style and practicality when the need arises.



ATLANTE UNIT _ AT211
L/W 437 P/D 38/40 H 183,5 CM

+PROJECT PLUS
ANTA SCORREVOLE CANETTÈ
reeded sliding door
METROPOLIS anta - door

Materico rovere moka,
legno rovere moka canettè
e materico piacentina
scuro.

Textured mocha oak, reeded
mocha oak wood and textured
dark piacentina.





Il pannello in legno rovere moka canettè scorre lateralmente per nascondere o mostrare la tv. Un elemento funzionale che cambia l'aspetto del living a seconda delle esigenze, ma anche un elemento decorativo dal grande impatto estetico.

The reeded mocha oak wood panel slides sideways to conceal or reveal the TV. It's a functional feature that – as the need arises - changes the appearance of the living room, but it is also a decorative element with a great aesthetic impact.



Il terminale a giorno non chiude completamente la libreria, bensì la apre verso altri ambienti della casa. Un dettaglio non trascurabile se l'arredo è posizionato in zone di passaggio o è visibile dalla stanza comunicante.

The open end unit doesn't shut the bookcase; rather, it up opens it towards other rooms in the home. This detail shouldn't be underestimated if the wall arrangement is installed in a corridor or can be seen from an adjoining room.





Fissato sul pannello girevole Pivot, il televisore cambia orientamento per garantire sempre una visione perfetta, da qualsiasi angolo della stanza. Una soluzione porta tv che è anche sistema di contenimento.

The TV is attached to the Pivot swivel panel by means of which its position can be adjusted to watch it from the perfect angle, no matter where you are in the room. An idea for the TV that also reveals a storage unit.



MODERN MOOD

NOCE AMBRA

La modernità di Atlante si esprime accostando le venature del materico noce ambra a colori pieni e texture minimal. Materiali caldi e tonalità fredde si incontrano nel living e creano una piacevole armonia visiva, che rilassa corpo e mente.

AMBER WALNUT

Atlante's modern bent expresses itself by pairing the grain of textured amber walnut with solid colours and minimal textures. Warm materials and cold shades meet in the living room and create pleasant visual harmony that relaxes the mind and body.



+PROJECT PLUS
SCRITTOIO INTEGRATO built-in desk
MENSOLA SPESSORE 6 CM
shelf thickness 6 cm

Materico noce ambra,
materico alpaca.

Textured amber walnut,
textured alpaca.





Atlante rappresenta la scelta ideale per pareti multifunzione che si integrano all'architettura dello spazio domestico. Soluzioni smart come la mensola che scorre sul fianco della libreria e diventa un comodo piano home office.

Atlante is also the perfect choice for multifunctional wall arrangements that fit into the architecture of the home. Smart solutions include a shelf that slides along the side panel of the bookcase and becomes a handy home office desk.





Sir crea una sorta di raffinato "effetto vassoio" che valorizza il top della base. Le linee essenziali dei volumi donano alla composizione eleganza e un fascino raffinato.

Sir creates a sort of refined "tray effect" that enhances the base unit's top. The minimalist lines of the volumes give the arrangement an elegant and refined appeal.

Atlante

ATLANTE UNIT _ AT213
L/W 507 P/D P 40 H 219,5 CM

+PROJECT PLUS
METROPOLIS anta - door
MENSOLA SPESSORE 6 CM
shelf thickness 6 cm

Materico noce ambra,
materico alpaca
e metallo antracite 160.

Textured amber walnut,
textured alpaca and
anthracite 160 metal.





La barra a ponte dal forte spessore è un nuovo elemento strutturale che permette di creare composizioni a ponte, da spalla a spalla. Anche le mensole hanno spessore 6 cm e creano un piacevole contrasto con la leggerezza delle ante in vetro.

The very thick bridging bar is a new structural element thanks to which bridging arrangements can be created between structural side panels. The shelves are also 6 cm thick and create a pleasant contrast with the visually light appeal of the glass doors.





ATLANTE UNIT_ AT214
L/W 381 P/D 40 H 219,5 CM

Materico opaco madreperla, materico
piasentina chiara e materico noce
ambra.

Textured matt mother-of-pearl,
textured light piasentina finish and
textured amber walnut.



LIGHT SOUL

ROVERE SABBIA

La leggerezza di Atlante è l'assoluta libertà di creare il proprio living. Il rovere sabbia può essere accostato alle tonalità chiare, sta bene con i colori pieni, trova ulteriore forza espressiva con le matericità decise.

Ognuno ha il suo modo di sentirsi più leggero.

SAND OAK

Atlante gives you total freedom to create the living room of your dreams. Sand oak can be paired with light shades, looks good with solid colours and grows in expressive power when combined with bold, textural finishes. Everyone has their own way of feeling light.







Le ante Metropolis in vetro alleggeriscono visivamente i volumi importanti della composizione. La trasparenza e l'illuminazione interna mettono in luce sia il contenuto, sia elementi originali, come i cassetti sospesi con doppia finitura.

The Metropolis doors in glass make the large volumes of this arrangement look lighter. Transparency, paired with interior lighting, sets off the contents as well as some original details such as the hung drawers in two different finishes.



ATLANTE UNIT _ AT217
L/W 360 P/D P 51 H 44 CM

+ PROJECT PLUS
TOP SPESSORE 6 CM- top thick 6 cm
SIR top

La nuova barra a ponte crea una nicchia attrezzata con mensole, che diventa il punto di raccordo con le basi a terra. Dallo schienale, la finitura in materico alpaca prosegue sulle basi che danno continuità alla funzionalità e allo stile del living.

The new bridging bar creates a recess fitted with shelves that visually connects the wall arrangement to the floor-standing base units. The textured alpaca finish is carried on from the back panel to the base units, creating continuity between the functions and the style of the living room.



La composizione a ponte racchiude e incornicia la madia: una soluzione inedita che, senza interrompere la struttura della libreria, inserisce altri arredi e funzionalità nella zona giorno.

The bridging arrangement frames and contains the sideboard: an original idea which – without interfering with the structure of the wall arrangement - brings additional furniture and functions to the living area.







Nella nicchia, la barra a ponte con illuminazione a led, la mensola dal forte spessore e il ripiano scrittoio sporgente arredano uno spazio home office funzionale e perfettamente integrato nella composizione.

In the recess, the bridging bar with its led lighting, the very thick shelf and the projecting desk furnish a functional home office space that is perfectly integrated with the arrangement.





Il frontale in materico sabbia è evidenziato dalla scanalatura della maniglia Regolo in materico rovere sabbia, personalizzabile anche con finiture tono su tono.

The front in textured sand oak is set off by the recessed Regolo handle in textured sand oak which can also be customised in a tone-on-tone finish.



NATURAL LIFESTYLE

ROVERE NODATO

La naturalezza di Atlante si esprime attraverso l'autenticità del legno nodato che si abbina al bianco e a delicati effetti materici per riprodurre la varietà della natura. I colori si attenuano, le superfici si fanno materiche e tutto si armonizza in ambienti caldi e accoglienti.

KNOTTED OAK

Atlante's natural appeal is expressed through the authenticity of knotted wood combined with white and with delicate textural effects aimed at reproducing the variety offered by nature. Colours are softened, surfaces are textured and harmony reigns in warm and cosy settings.



ATLANTE UNIT _ AT219
L/W 363 P/D P 30/31/51 H 219,5 CM

+PROJECT PLUS
SCRITTOIO INTEGRATO built-in desk
DIVIDER separatore in metallo - metal dividers

Materico nodato chiaro,
materico opaco arena e
metallo mirto 165.

Light knotted textured,
textured matt arena and
myrtle 165 metal.





L'anta con apertura a ribalta si apre e diventa uno scrittoio a scomparsa. Gli elementi Divider in metallo colorato con fianco obliquo si inseriscono all'interno dei moduli a giorno come divisori.

The drop-down door opens up to become a desk. The coloured metal Divider elements with their slanting sides are used to separate open-fronted modules.





ATLANTE UNIT _ AT220
L/W 417 P/D 28/38/51 H 255,5 CM

Materico nodato chiaro e materico
basalto opaco.

Light knotted textured and textured
textured matt basalt.



MT 1/ONE



MT NAM
Noce ambr
Amber walnut



MT CNV
Canvas

MT PREMIUM MATERICO TEXTURE TEXTURED



MT ALP
Alpaca

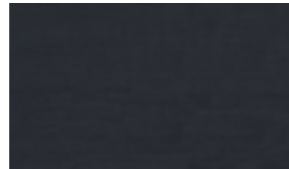
LEGNO WOOD



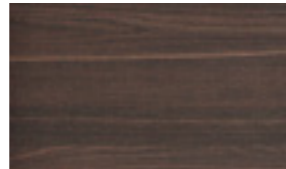
LGN RSB
Rovere sabbia
Sand oak



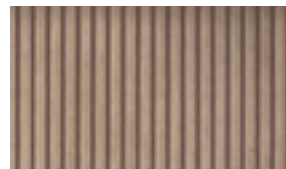
LGN RMK
Rovere moka
Mocha oak



LGN RC
Rovere Carbone
Coal oak



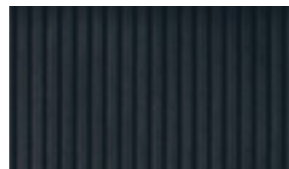
LGN RT
Rovere termocotto
Heat-treated oak



LGN CRSB
Rovere sabbia canettè
Reeded sand oak



LGN CRMK
Rovere moka canettè
Reeded mocha oak

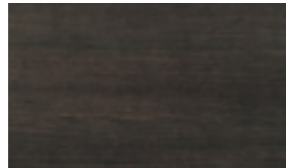


LGN CRC
Rovere carbone canettè
Reeded coal oak

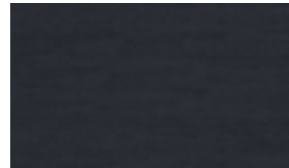
MT PREMIUM MATERICO ESSENZA TEXTURED WOOD



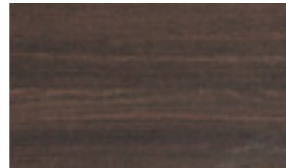
MT RSB
Rovere sabbia
Sand oak



MT RMK
Rovere moka
Mocha oak



MT RC
Rovere Carbone
Coal oak



MT RT
Rovere termocotto
Heat-treated oak



MT FO
Frassino oriente
Eastern ash

MT PREMIUM MATERICO NODATO KNOTTED TEXTURED



MT RNC
Nodato chiaro
Light knotted



MT RNS
Nodato scuro
Dark knotted



MT RNN
Rovere nodato naturale
Natural knotted oak

MT PREMIUM MATERICO OPACO MATT TEXTURED



MT OC BG
Bianco Gesso
Chalk White



MT OC MP
Madreperla
Mother of pearl



MT OC ARN
Arena



MT OC BA
Basalto
Basalt



MT OC AN
Antracite
Anthracite

MT PREMIUM MATERICO PORO APERTO OPEN PORE TEXTURED

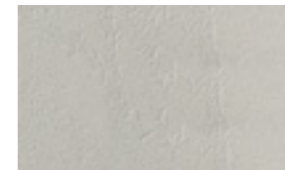


MT PA BG
Bianco gesso
Chalk white

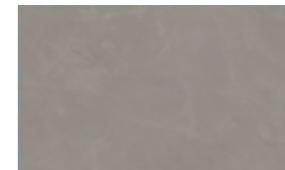


MT PA MP
Madreperla
Mother of pearl

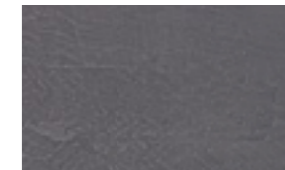
MT PREMIUM MATERICO CEMENTO TEXTURED CEMENT



MT CC
Cemento chiaro
Light cement

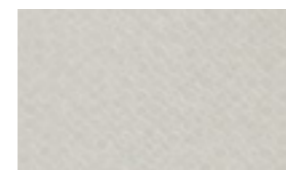


MT CV
Cemento cava
Cava Cement

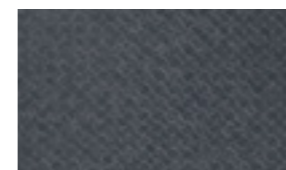


MT CS
Cemento scuro
Dark cement

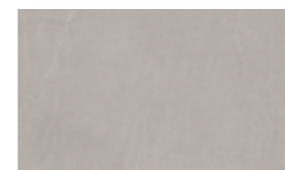
MT SPECIAL MATERICO TEXTURED



MT INT C
Intreccio chiaro
Light intreccio



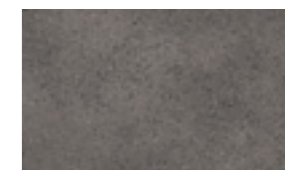
MT INT S
Intreccio scuro
Dark Intreccio



MT PSC
Piasentina chiara
Light Piasentina



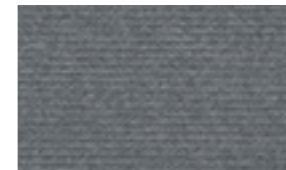
MT PSS
Piasentina scura
Dark Piasentina



MT GR
Graniglia
Gravel grey



MT OBR
Ossido brunito
Burnished oxide



MT PG
Paglia Grigio
Grey straw



MT PB
Paglia Bronzo
Bronze straw

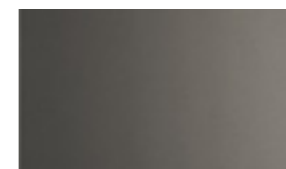


MT MB
Maya bronze
Bronze Maya

LACCATI METALLIZZATI METALLIC LACQUERS



OCM 090
Bronzo
Bronze



OCM 091
Ghisa
Cast iron



OCM 092
Ottone
Brass

COLORI

LACCATI OPACHI E LUCIDI,
CANETTÈ LACCATO E METALLI,
LACCATI PORO APERTO
VETRO COLORATO LUCIDO E SATINATO.

MATT AND GLOSS LACQUERS,
REDED LACQUERS AND METALS,
OPEN-PORE LACQUERS
GLOSS AND SATIN LACQUERED GLASS.

Esempio con bianco gesso / Example for chalk white



121

COD. 100
laccati opachi e lucidi
matt and gloss lacquers



121

COD. 100
per laccati canettè
reeded lacquers



221

COD. 200
per laccati poro aperto
open-pore lacquers



321

COD. 300
vetri colorati lucidi
gloss lacquered glass

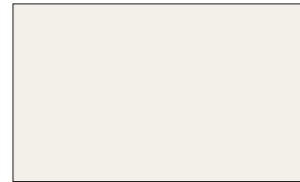


421

COD. 400
vetri colorati satinati
satin lacquered glass

I colori del campionario Tomasella sono di riferimento per laccati lucidi e opachi, laccati canettè, laccati poro aperto, vetro colorato lucido e satinato e metalli.

The Tomasella colour palette can be used for reference purposes for gloss and matt lacquers, reeded lacquers, open-pore lacquers, gloss and satin lacquered glass and metal finishes.



Bianco gesso / Chalk white

121
221
321
421



Platino / Platinum

162
262
362
462



Madreperla / Mother of pearl

124
224
324
424



Canapa / Hemp

150
250
350
450



Ghiaccio / Ice

173
273
373
473



Basalto / Basalt

177
277
377
477



Bromo / Bromite

176
276
376
476



Carta da zucchero / Blue grey

155
255
355
455



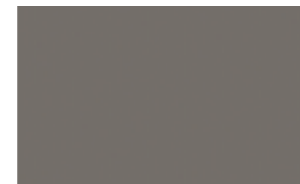
Hot / Hot grey

127
227
327
427



Arena

178
278
378
478



Grigio Piacenza / Piacenza grey

130
230
330
430



Fango / Mud brown

161
261
361
461



Mimetico / Mimetic green

166
266
366
466



Onice / Onyx

167
267
367
467



Mirto / Myrtle

165
265
365
465



Bosco / Forest green

168
268
368
468



Pomice / Pumice

152
252
352
452



Salina / Salt grey

163
263
363
463



Fumo / Smoky grey

174
274
374
474



Lava

175
275
375
475



Salvia / Sage

159
259
359
459



Zafferano / Saffron

158
258
358
458



Rubino / Ruby red

172
272
372
472



Bordeaux / Burgundy

156
256
356
456



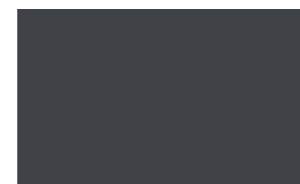
Smoke

128
228
328
428



Antracite / Anthracite

160
260
360
460



Ardesia / Slate

164
264
364
464



Nero fumo / Smoke black

131
231
331
431



Curcuma / Turmeric

169
269
369
469



Terracotta

170
270
370
470



Tabasco

171
271
371
471



Pesca / Peach

157
257
357
457

ANTA METROPOLIS

METROPOLIS DOOR



VETRI PER ANTA METROPOLIS METROPOLIS DOOR GLASS OPTIONS



320
Vetro trasparente
Transparent glass

363
Vetro fumè
Smoked glass

Elegante e lineare, l'anta Metropolis è disponibile con telaio in finitura antracite abbinata al vetro fumè o trasparente. Lo spessore verticale diventa presa maniglia per un'apertura pratica e bella. L'anta Metropolis è perfetta per composizioni spalla.

FINITURE TELAIO DOOR FRAME FINISHES

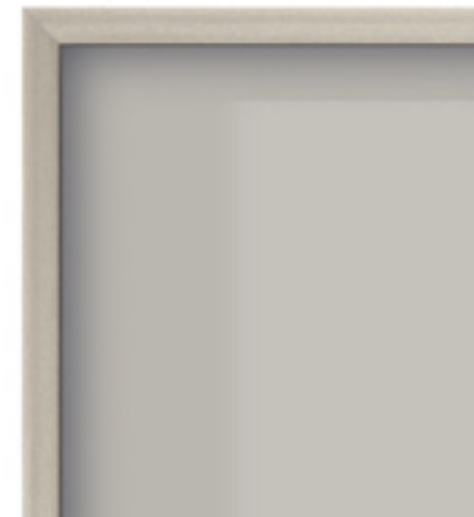


Antracite
Anthracite

Elegant and linear, the Metropolis door is available with an anthracite finish frame paired with smoked or transparent glass. The vertical profile becomes a beautiful and practical grip edge. The Metropolis door pairs perfectly with open shelving units.

ANTA VETRO

FINITURE ANTA TELAIO
DOOR FRAME FINISHES



Telaio titanio
Titanium frame



Telaio laccato opaco
Matt lacquer frame



*In tutti i colori laccati della gamma Tomasella.

*In all the matt lacquer colours of the Tomasella range.

GRAPHIC

DETTAGLIO GRAFICA RIDOTTO AL 90%
GRAPHIC DETAIL REDUCED TO 90%



GRAFICA STAMPATA SU PANNELLO PORO APERTO
CON BORDO BICOLOR

GRAPHICS PRINTED ON OPEN PORE PANEL
WITH TWO-TONE EDGE

BOISERIE KREA (CODICE 900 / 9000)
PENSOLE Z - ANTE (CODICE 400 / 4000)

KREA WALL PANELLING (CODE 900 / 9000)
Z UNIT - DOORS (CODE 400 / 4000)



9001 / 4001



9003 / 4003



9004 / 4004



9002 / 4002



9005 / 4005



9006 / 4006

GRAPHIC

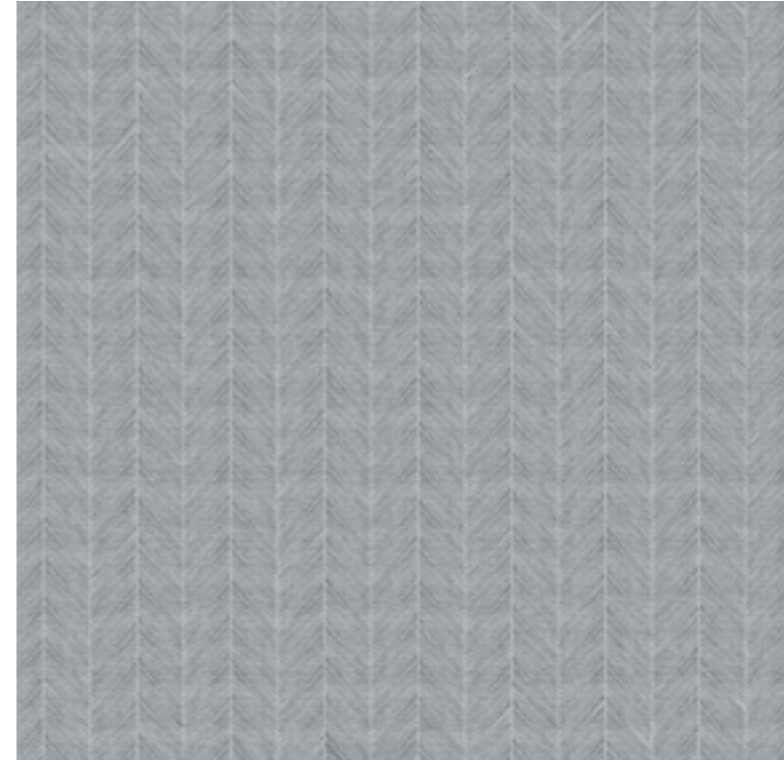
DETTAGLIO GRAFICA RIDOTTO AL 90%
GRAPHIC DETAIL REDUCED TO 90%



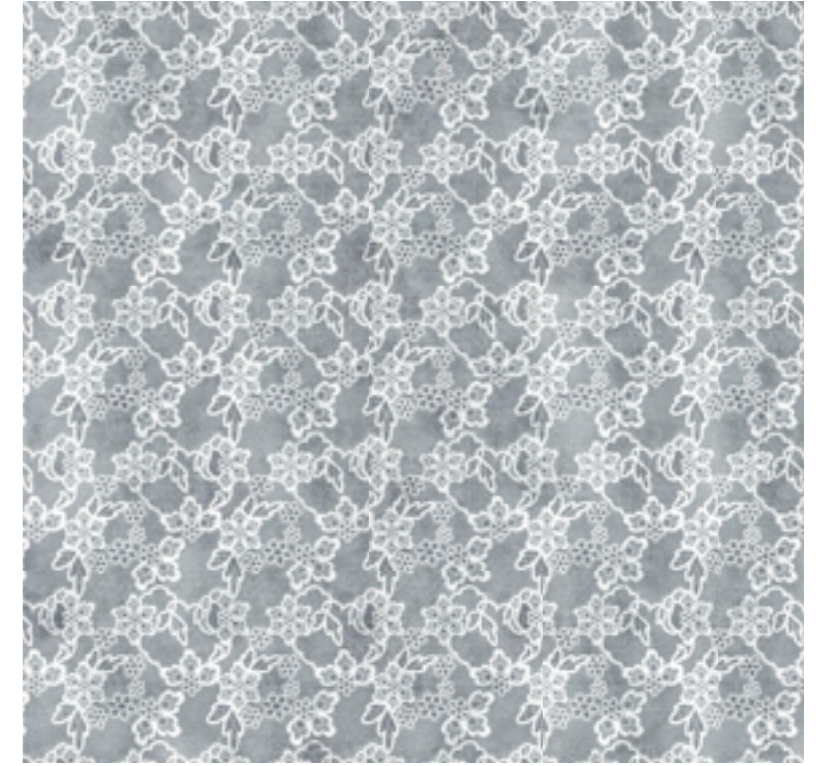
9007 / 4007



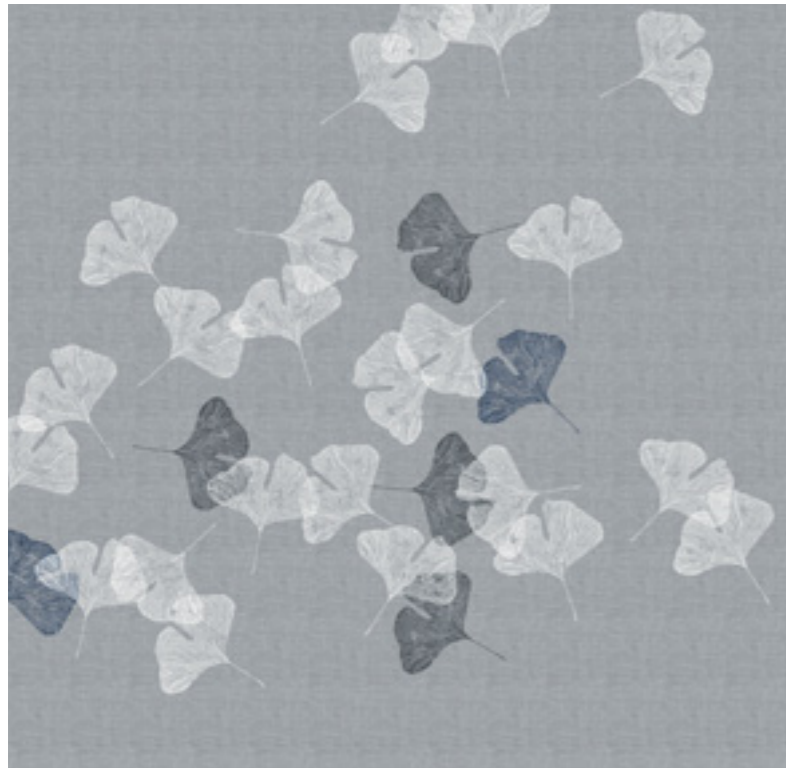
902 - 402



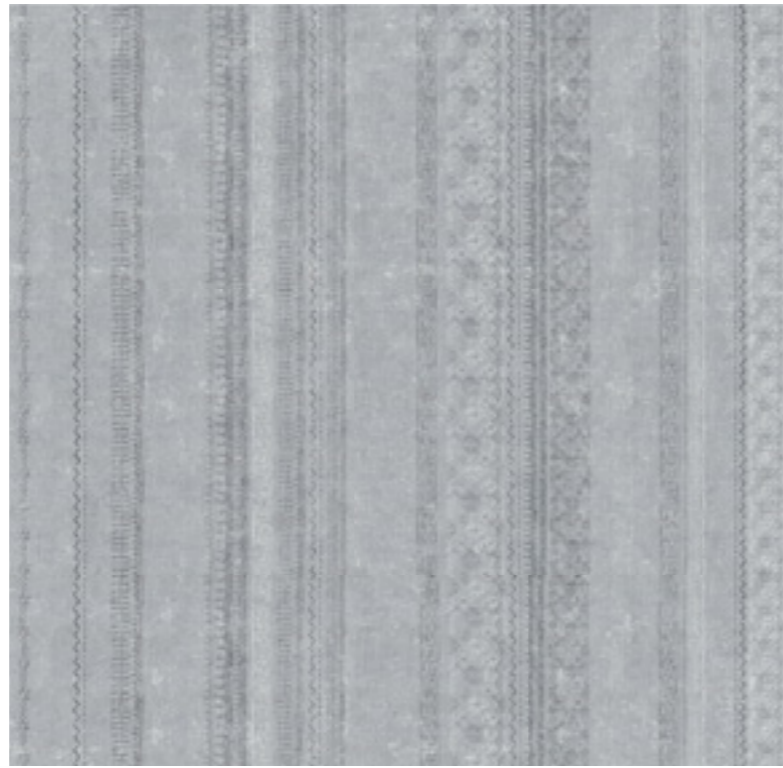
913- 413



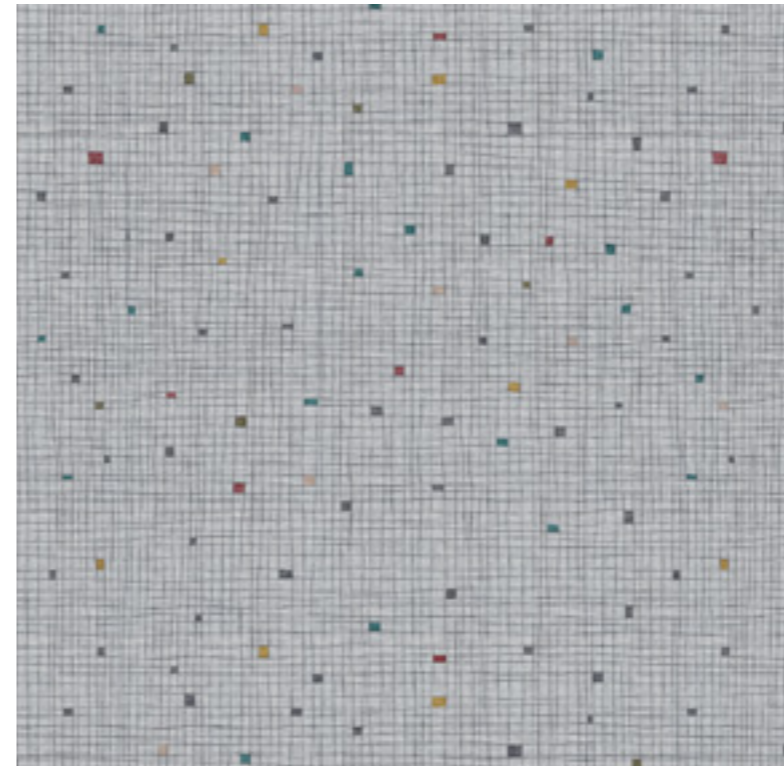
916 - 416



907 - 407



911 - 411



938 - 438



952 - 452

GRAPHIC WOOD

DETTAGLIO GRAFICA RIDOTTO AL 90%
GRAPHIC DETAIL REDUCED TO 90%



GRAFICA STAMPATA SU PANNELLO ROVERE SABBIA
CON BORDO ROVERE SABBIA

GRAPHICS PRINTED ON SAND OAK PANEL
WITH SAND OAK EDGE

BOISERIE KREA (CODICE 9100 W)
PENSILE Z - ANTE (CODICE 4100W)

KREA WALL PANELLING (CODE 9100 W)
Z WALL UNIT - DOORS (CODE 4100 W)



9101W / 4101W



9102W / 4102W



9103W / 4103W



9104W / 4104W



9105W / 4105W

Páginas de síntesis
Descriptifs
Seitenübersicht

Textos en español,
francés y alemán

Textes en espagnol,
français et allemand

Texte in Spanisch,
Französisch und Deutsch

p. 4



ATLANTE UNIT_AT201
L/W 615 P/D 40 H 255,5 CM

+ PROJECT PLUS
TEATRO boiserie - habillage mural - Wandverkleidung
BARRA PUENTE - BARRE DE RENFORT POUR PONT
TÜTZBALKEN BRÜCKENMODUL
METROPOLIS puerta - porte -Tür

Texturizado alpaca, texturizado roble carbón y roble carbón cannettè, lacado bosque 168.

Texturé alpaca, texturé chêne charbon et chêne charbon strié, laqué vert forêt 168.

Rau Alpaca, Rau Eiche Kohlegrau und Eiche Kohlegrau Canettè, lackiert Waldgrün 168.

p. 8



ATLANTE UNIT _ AT202
L/W 471 P/D 40 H 183,5 CM

+ PROJECT PLUS
BARRA PUENTE - BARRE DE RENFORT POUR PONT
TÜTZBALKEN BRÜCKENMODUL
BOISERIE CANETTÈ - HABILLAGE MURAL STRIÉ
WANDVERKLEIDUNG CANETTÈ

Texturizado paja gris, texturizado roble carbón y roble carbón cannettè.

Texturé paille gris, texturé chêne charbon et chêne charbon strié.

Rau Stroh Grau, Rau Eiche Kohlegrau und Eiche Kohlegrau Canettè.

p. 12



ATLANTE UNIT _ AT203
L/W 345 P/D 40 H 183,5 CM

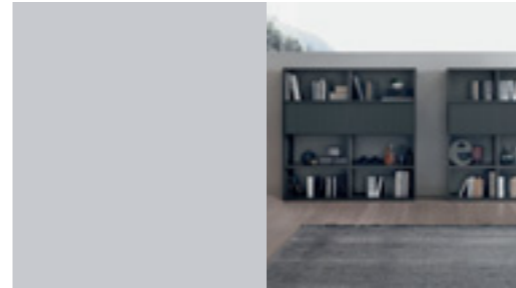
+PROJECT PLUS
PUERTA CORREDERA - PORTE COULISSANTE
SCHIEBETÜR
DIVIDER separador de metal - élément séparateur en métal
Trennelement aus Metall

Texturizado mate antracita, texturizado trezado oscuro y metal madreperla 124.

Texturé anthracite mat, texturé Intreccio foncé et métal nacre 124.

Rau matt Anthrazit, Rau Geflecht dunkel und Metall Perlmutter 124.

p. 23



ATLANTE UNIT _ AT207
L/W 147 P/D 41 H 147,5 CM

VINCI PUERTA CANNETTÈ - PORTE COULISSANTE STRIÉ
SCHIEBETÜR CANETTÈ

Texturizado mate antracita y lacado mate cannettè antracita 160.

Texturé anthracite mat et laqué anthracite 160 mat strié.

Rau matt Anthrazit und matt lackiert Canettè Anthrazit 160.

p. 26



+PROJECT PLUS
METROPOLIS puerta - porte -Tür
ENCIMERA 6 CM - PLATEAU 6 CM - ABDECKPLATTE 6 CM
ABDECKPLATTE STÄRKE 6 CM

Texturizado roble moka y lacado metalizado hierro fundido 091.

Texturé chêne moka et laqué métallisé fonte 091.

Rau Eiche Mokka und Metallic-Lackierung Gusseisen 091.

p. 34



ATLANTE UNIT _ AT208
L/W 363 P/D 40 H 255,5 CM

+PROJECT PLUS
TEATRO boiserie - habillage mural - Wandverkleidung
BARRA PUENTE - BARRE DE RENFORT POUR PONT
STÜTZBALKEN BRÜCKENMODUL
BAR colgante - élément haut - Wandschrank
ESTANTE ESPESOR 6 CM - ÉTAGÈRE ÉPAISSEUR 6 CM
BORD STÄRKE 6 CM

Texturizado roble moka, texturizado piasentina oscura, lacado brillante salina 163.

Texturé chêne moka, texturé piasentina foncé, laqué salina 163 brillant.

Rau eiche mokka, rau piasentina dunkel, glänzend lackiert salzgrau 163.

p. 14



ATLANTE UNIT _ AT204
L/W 381 P/D 28/40 H 216,5 CM

+PROJECT PLUS
DIVIDER separador de metal - élément séparateur en métal
Trennelement aus Metall

Texturizado roble carbón y texturizado piasentina oscura y metal lacado bromo 176.

Texturé chêne charbon, texturé piasentina foncé et métal laqué brome 176.

Rau Eiche Kohlegrau und Rau Piasentina dunkel und Metall lackiert Bromo 176.

p. 16



ATLANTE UNIT _ AT205
L/W 450 P/D 30/45/51 H 183,5 CM

+PROJECT PLUS
PUERTA CON MARCO CRISTAL CANNETTÈ
PORTE À CADRE AVEC VERRE STRIÉ
RAHMENTÜR MIT GLAS CANETTÈ
ELLE estante- étagère- Bord
VINCI puerta - porte -Tür

Texturizado roble carbón y roble carbón cannettè, texturizado gravilla, metal antracita 160 y cristal cannettè.

Texturé chêne charbon et chêne charbon strié, texturé grenaille, métal anthracite 160 et verre strié.

Rau Eiche Kohlegrau und Eiche Kohlegrau Canettè, Rau Kies, Metall Anthrazit 160 und Glas Canettè.

p. 20



ATLANTE UNIT _ AT206
L/W 381 P/D 40 H 219,5 CM

+PROJECT PLUS
METROPOLIS puerta - porte -Tür

Lacado mate azul niño 155.

Laqué bleu pastel 155 mat.

Matt lackiert Pastellblau 155.

p. 38



ATLANTE UNIT _ AT209
L/W 345 P/D 38/54 H 255,5 CM

+PROJECT PLUS
BAR colgante - élément haut - Wandschrank
ESTANTE ESPESOR 6 CM - ÉTAGÈRE ÉPAISSEUR 6 CM
BORD STÄRKE 6 CM

Texturizado roble moka, texturizado piasentina oscura.

Texturé chêne moka, texturé piasentina foncé.

Rau Eiche Mokka, Rau Piasentina dunkel.

p. 42



ATLANTE UNIT _ AT210
L/W 525 P/D 38/40/54 H 255,5 CM

+PROJECT PLUS
BAR colgante - élément haut - Wandschrank
BARRA PUENTE - BARRE DE RENFORT POUR PONT
STÜTZBALKEN BRÜCKENMODUL
METROPOLIS puerta - porte -Tür

Texturizado roble moka, lacado metalizado bronce 090 y texturizado mate arena.

Texturé chêne moka, laqué métallisé bronze 090 et texturé arena mat.

Rau Eiche Mokka, Metalliclackierung Bronze 090 und Rau matt Beige.

p. 46



ATLANTE UNIT _ AT211
L/W 437 P/D 38/40 H 183,5 CM

+PROJECT PLUS
PUERTA CORREDERA CANETTÈ
PORTE COULISSANTE BOIS STRIÉ
SCHIEBETÜR CANETTÈ
METROPOLIS puerta - porte -Tür

Texturizado roble moka, madera roble moka cannettè y texturizado piasentina oscura.

Texturé chêne moka, bois chêne moka strié et texturé piasentina foncé.

Rau Eiche Mokka, Holz Eiche Mokka Canettè und Rau Piasentina dunkel.

ROBLE MOKA
CHÊNE MOKA
EICHE MOKKA

p. 52



ATLANTE UNIT _ AT212
L/W 399 P/D 38/40 H 183,5 CM

+PROJECT PLUS
PIVOT compartimento TV - panneau TV - TV-Trägerpaneel
METROPOLIS puerta - porte -Tür

Texturizado roble moka, texturizado trenzado claro y metal antracita 160.

Texturé chêne moka, texturé Intreccio clair et métal anthracite 160.

Rau Eiche Mokka, Rau Geflecht hell und Metall Anthrazit 160.

NOGAL ÁMBAR
NOYER AMBRE
NUSSBAUM BERNSTEIN

p. 58



+PROJECT PLUS
ESCRITORIO INTEGRADO - BUREAU INTÉGRÉ
INTEGRIERTES SCHREIBPULT
ENCIMERA ESPESOR 6 CM - PLATEAU ÉPAISSEUR 6 CM
ABDECKPLATTE STÄRKE 6 CM

Texturizado nogal ámbar, texturizado alpaca.

Texturé noyer ambre, texturé alpaca et métal anthracite 160.

Rau Nussbaum Bernstein, Rau Alpaca.

p. 64



ATLANTE UNIT _ AT213
L/W 507 P/D P 40 H 219,5 CM

+PROJECT PLUS
METROPOLIS puerta - porte -Tür
ESTANTE ESPESOR 6 CM - ÉTAGÈRE ÉPAISSEUR 6 CM
BORD STÄRKE 6 CM

Texturizado nogal ámbar, texturizado alpaca y metal antracita 160.

Texturé noyer ambre, texturé alpaca et métal anthracite 160.

Rau Nussbaum Bernstein, Rau Alpaca und Metall Anthrazit 160.

ROBLE ARENA
CHÊNE SABLE
EICHE SAND

p. 78



ATLANTE UNIT _ AT217
L/W 365 P/D P 51 H 42 CM

+PROJECT PLUS
ENCIMERA ESPESOR 6 CM - PLATEAU ÉPAISSEUR 6 CM
ABDECKPLATTE STÄRKE 6 CM
SIR encimera - plateau - Abdeckplatte

Texturizado roble arena, texturizado alpaca y lacado mate tabasco 171.

Texturé chêne sable, texturé alpaca et laqué tabasco 171 mat.

Rau Eiche Sand, Rau Alpaca und matt lackiert Tabasco 171.

p. 80



+PROJECT PLUS
BARRA PUENTE - BARRE DE RENFORT POUR PONT
STÜTZBALKEN BRÜCKENMODUL

Texturizado roble arena, lacado mate bromo 176 y hielo 173.

Texturé chêne sable, laqué brome 176 mat et givre 173 mat.

Rau Eiche Sand, matt lackiert Bromo 176 und Eis 173.

p. 88



ATLANTE UNIT _ AT218
L/W 435 P/D28/30/51 H 219,5 CM

+PROJECT PLUS
REGOLO tirador - poignée - Griff

Texturizado roble arena, decoración 9104W.

Texturé chêne sable, décor graphique 9104W.

Rau astig Sand, Grafi kmuster 9104W.

p. 68



ATLANTE UNIT _ AT214
L/W 381 P/D 40 H 219,5 CM

Texturizado mate madreperla, texturizado piacentina claro y texturizado nogal ámbar.

Texturé nacre mat, texturé piacentina clair et texturé noyer ambre.

Rau matt Perlmutter, Rau Piasentina hell und Rau Nussbaum Bernstein.

p. 70



ATLANTE UNIT _ AT215
L/W 453 P/D 28/30/51 H 219,5 CM

+PROJECT PLUS
GOLA tirador - poignée - Griff

Texturizado alpaca, texturizado nogal ámbar. Metal mate arena 178.

Texturé alpaca, texturé noyer ambre. Métal arena mat 178.

Rau Alpaca, Rau Nussbaum Bernstein. Metall Matt Beige 178.

p. 74



ATLANTE UNIT _ AT216
L/W 435 P/D P 40 H 219,5 CM

+PROJECT PLUS
METROPOLIS puerta - porte -Tür
ENCIMERA ESPESOR 6 CM - PLATEAU ÉPAISSEUR 6 CM
ABDECKPLATTE STÄRKE 6 CM
SIR encimera - plateau - Abdeckplatte

Texturizado roble arena, texturizado alpaca y lacado mate tabasco 171.

Texturé chêne sable, texturé alpaca et laqué tabasco 171 mat.

Rau Eiche Sand, Rau Alpaca und matt lackiert Tabasco 171.

p. 94



ATLANTE UNIT _ AT219
L/W 363 P/D 30/31/51 H 219,5 CM

+PROJECT PLUS
ESCRITORIO INTEGRADO - BUREAU INTÉGRÉ
INTEGRIERTES SCHREIBPULT
DIVIDER separador de metal- élément séparateur en métal

Texturizado con nudos claro, texturizado mate arena y metal mirto 165.

Texturé chêne à nœuds clair, texturé arena mat et métal myrte 165.

Rau astig hell, Rau matt Beige und Metall Myrte 165.

p. 96



ATLANTE UNIT _ AT220
L/W 417 P/D 28/38/51 H 255,5 CM

Texturizado con nudos claro y texturizado mate basalto.

Texturé chêne à nœuds clair et et texturé mat basalte.

Rau astig hell und Rau matt Basaltgrau.

p. 100



ATLANTE UNIT _ AT221
L/W 345 P/D 40/51 H 219,5 CM

+PROJECT PLUS
GOLA tirador - poignée - Griff

Texturizado alpaca, texturizado con nudos oscuro y metal antracita 160.

Texturé alpaca, texturé chêne à nœuds foncé et métal anthracite 160.

Rau Alpaca, Rau astig dunkel und Metall Anthrazit 160.

E' vietata ogni riproduzione totale
e parziale in Italia e all'estero.

Reproduction of all or any part of this
publication in Italy or in any other
country is prohibited.



product design
ROSSI & CO.
art direction and styling
ROSSI & CO.
graphic design
ROSSI & CO.
rendering
ROSSI & CO.
photography
STUDIO INDOOR
color separation
Z13
print
OGM



tomasella.it